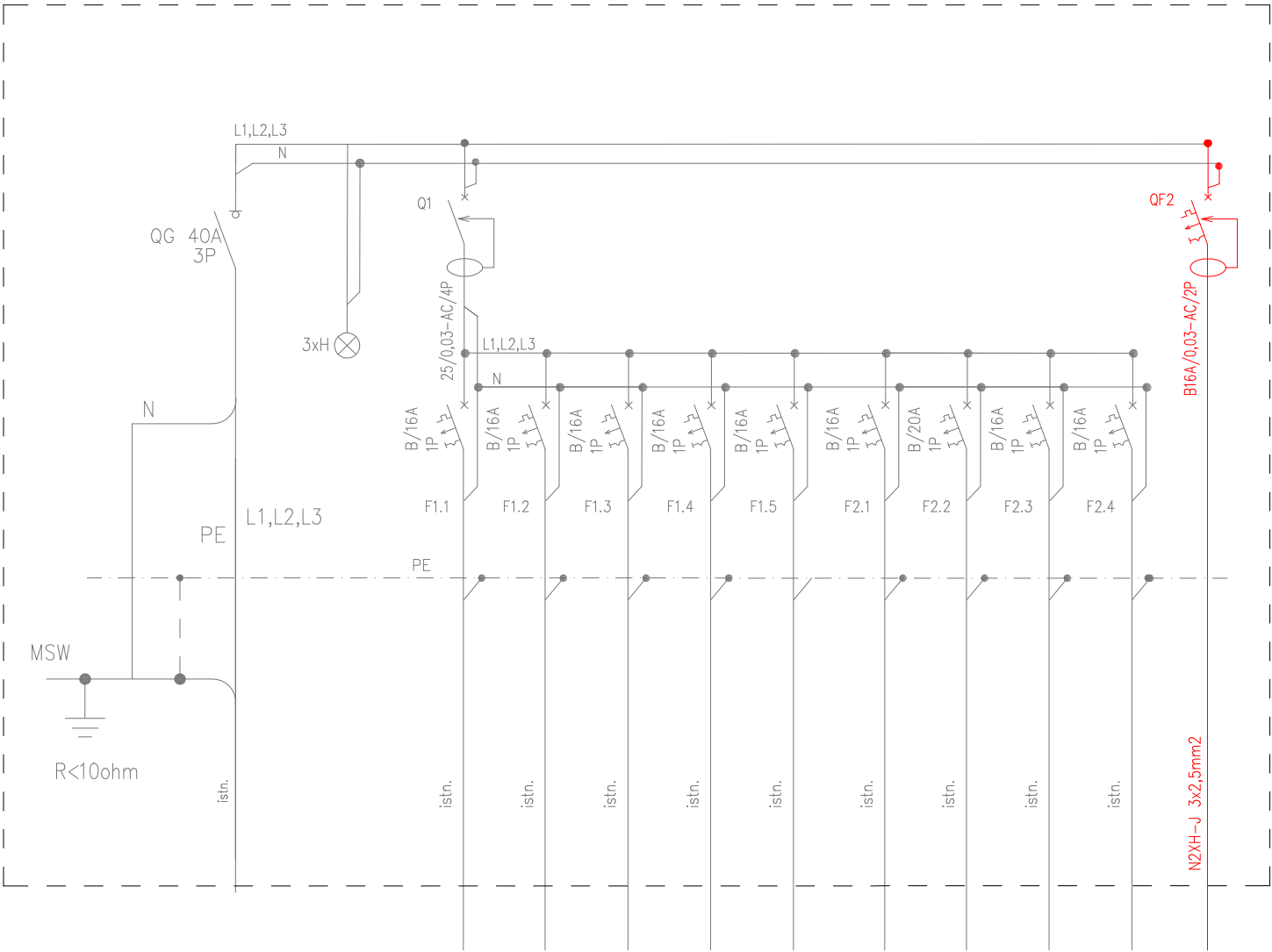


WIDOK CZOŁOWY
TABLICY T-4

SCHEMAT TABLICY T-4



Nr obwodu			T4/03	T4/04	T4/05	T4/06	T4/07	T4/08	T4/09	T4/10	T4/11	T4/12
Nazwa obwodu	Zasilanie tablicy z TG	Kontrola napięcia	Gniazda 230V Pom. nr 26	Gniazda 230V Pom. nr 25	Gniazda 230V Pom. nr 23, 24	Gniazda 230V Pom. nr 21, 22	Gniazda 230V Pom. nr 20	Gniazda 230V Pom. nr 20	Gniazda 230V Kor.	Oświetlenie Pom. nr 24, 25, 26 + Kor.3	Oświetlenie Pom. nr 20, 21, 22	Gniazda 230V gabinet prokuratora, sekretariat kancelarii

kolor czerwony - elementy nowoprojektowane
kolor szary - elementy istniejące

Należy zastosować przewody N2XH–J w klasie B2Ca



mgr inż. Adrian Łątkowski, ul. Zemborzycka 53 lok. 8, 20-445 Lublin e-mail: biuro@elprosystem.pl, tel. +48 504 346 630, NIP: 867-196-72-13			
Obiekt / Adres "Przebudowa sieci elektrycznych niskoprądowych w Prokuraturze Rejonowej w Dębicy" ul. 3 Maja 2, 39-200 Dębica			04.2021 Data
Inwestor Prokuratura Okręgowa w Rzeszowie ul. Hetmańska 45d, 35-078 Rzeszów			
Funkcja	Imię i nazwisko	Uprawnienia	Podpis
Branża:	TELEKOMUNIKACYJNA		
Projektant	mgr inż. Adrian Łątkowski	LUB/0366/PWBT/18 upr. bud. do projektowania i kierowania robotami budowlanymi bez ograniczeń w specjalności instalacyjnej w zakresie sieci, instalacji i urządzeń elektrycznych i elektroenergetycznych bez ograniczeń	
Branża:	ELEKTRYCZNA		
Projektant	mgr inż. Adrian Łątkowski	LUB/0085/POOE/12 upr. bud. do projektowania w specjalności instalacyjnej w zakresie sieci, instalacji i urządzeń elektrycznych i elektroenergetycznych bez ograniczeń	
Opracowanie	mgr inż. Justyna Buczak		
Stadium: PROJEKT WYKONAWCZY			Skala: b/s
Nazwa rysunku: Schemat zasilania tablicy T-4			Nr rysunku: E14